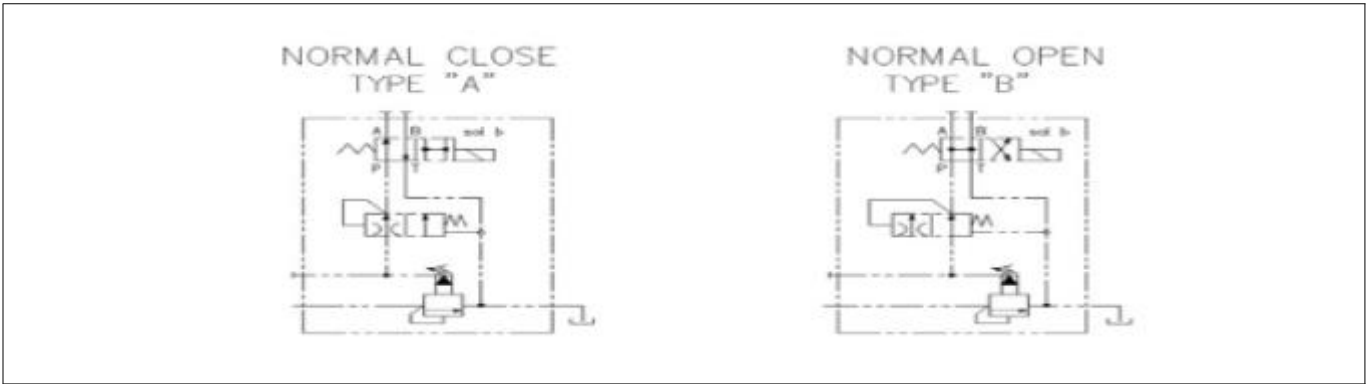




기호(Symbol)

G



특 징(Feature)

- 솔레노이드 조절 릴리프밸브(DBS)와 함께 사용하여 유압 주회로의 절환쇼크를 줄일 수 있습니다.
- Available reducing the switching shock of mail circuit in attached with a Solenoid controlled relief valve(DBS).

사 양(Specifications)

기본형식 Model No.	규격 Nominal Dia. Thread size	최고사용압력 Max. operating pressure (kgf/cm ²)	최대유량 Max. flow rate (l/m)	중량 Weight (kg)
DSR-G02	1/4	250	100	