

DIRECT OPERATED RELIEF VALVE (REMOTE CONTROL)

JR- * 02

이 밸브는 relief valve, 감압 밸브 등의 balance piston형 압력제어 밸브의 head 접속구와 연결시켜 원격제어를 할 경우에 사용한다.

사양

형식기호		호칭경	최고유량 (l / min)	압력조정범위 (kgf / cm^2)	중량(kg)	
THREAD 접속형	GASKET 취부형				T	G
JR-T02-1	JR-G02-1	1/4	1.2	8 ~ 70	1.5	1.5
JR-T02-3	JR-G02-3					

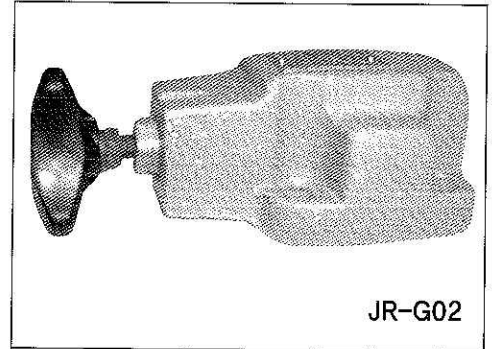
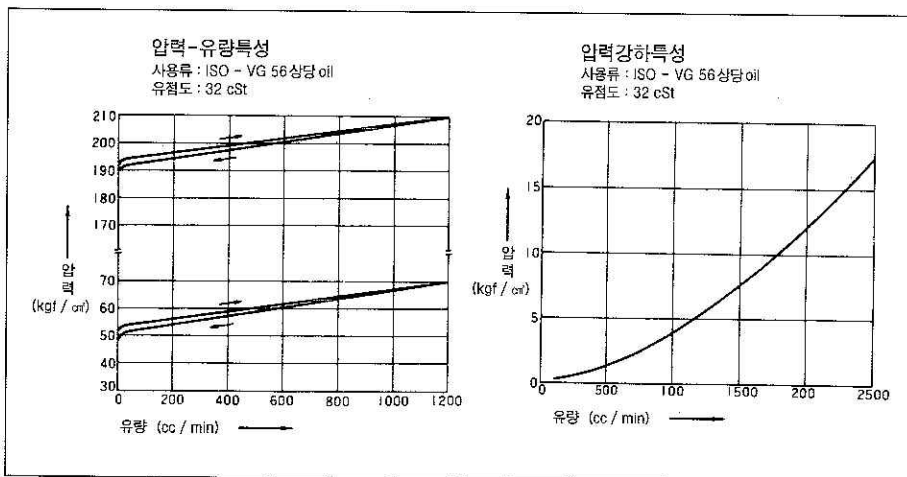
SUB - PLATE 형식기호

Sub - plate 형식기호	접속구경	중량(kg)
JR-02M	PT 1/4	1.5

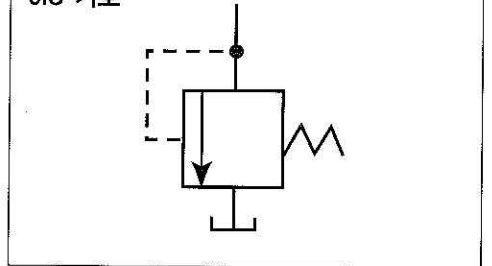
취급방법

- Tank개방구는 직접 tank로 개방시켜 주십시오.
- 주압력제어밸브의 head접속구까지의 배관은 배관용적에 따라 진동을 일으키는 수가 있으므로 내경 4mm 이하의 강관의 사용을 권장합니다.
- Gasket취부형으로 조정bolt방식을 희망하는 경우는 형식기호의 끝에 "T"를 붙이며, Sub-Plate는 밸브에 부착되어있지 않으므로 필요시는 Sub-Plate형식기호로 주문해 주십시오.
- Gasket형은 취부용 bolt M 8×25가 부착되어 있습니다.

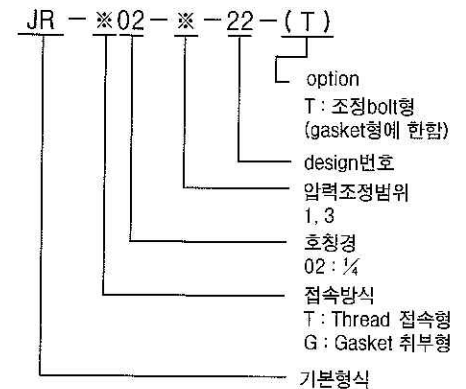
성능곡선



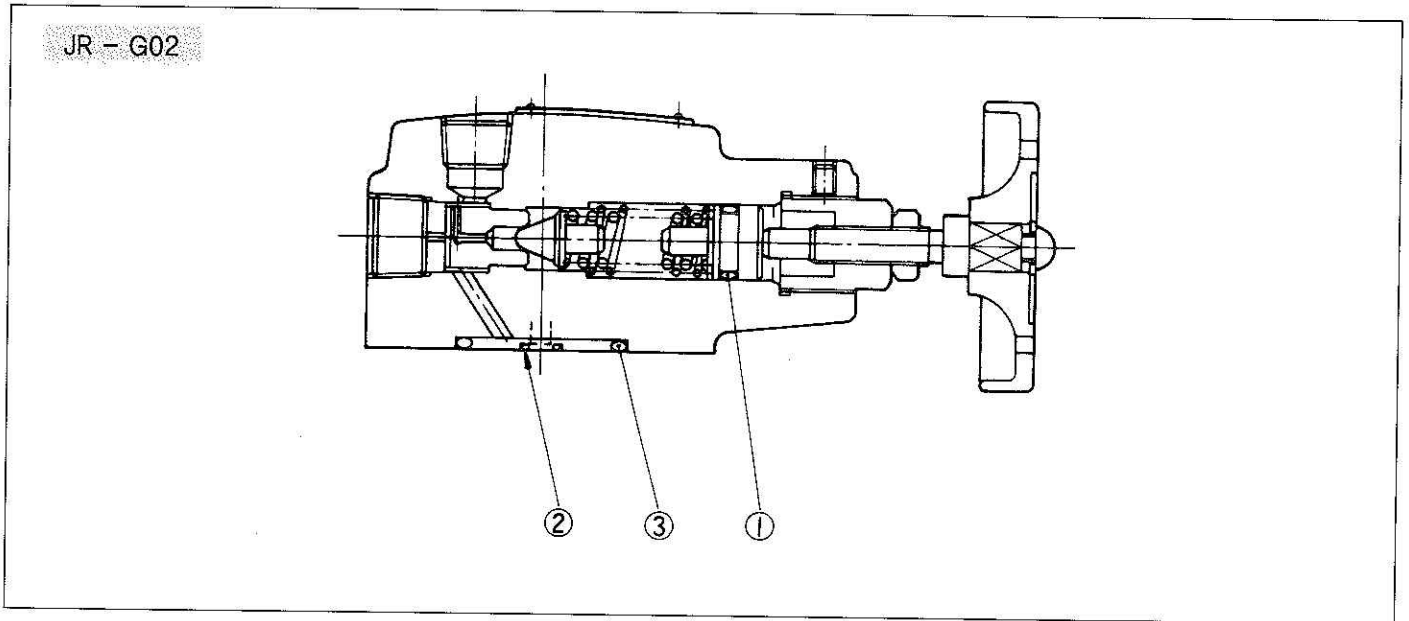
JIS 기호



형식기호설명



▣ 단면구조도



▣ SEAL부품 일람표

품번	부품명칭	형식 / 부품사양		수량
		JR - T02	JR - G02	
1	O-ring	IA P 11	IA P 11	1
2	O-ring	-	IB P 6	1
3	O-ring	-	IB G 30	1